

Absperrklappe

Shut-off valve

AFV

- Ringausführung als Zwischenarmatur
 - Zum Einklemmen zwischen Flanschen ANSI 150 und PN 10/16
 - Dichtschließend nach EN 12266-1, Leckrate A
 - Baulänge nach EN 558-1, Serie 20 (DIN 3202 K1)
 - Flanschkopf: ISO 5211 - DIN 3337
 - Epoxydharz beschichtet
 - Handgetriebe lieferbar
 - Silikonfrei (auf Anfrage)
 - Auch als Endflanscharmatur erhältlich
-
- Ring design as wafer valve
 - To be mounted between flanges ANSI 150 and PN 10/16
 - Leak proof acc. EN 12266-1, Leckrate A
 - Length acc. EN 558-1, Series 20 (DIN 3202 K1)
 - Flange head: ISO 5211 - DIN 3337
 - Epoxy coated
 - Hand gear available
 - Silicone free (upon request)
 - Lug-type available on request



Durchschlagend <i>Swing-through</i>	—
Anschlagleiste <i>Stop bar</i>	—
Anschlagleiste und Dichteinlage <i>Stop bar with packing insert</i>	—
Dichtschließend <i>Shut-off</i>	•
Manuell <i>Manual operated</i>	•
Elektrisch <i>Electrical</i>	IL/CL
Pneumatisch <i>Pneumatical</i>	PD/PE
Max. Betriebstemperatur <i>Max. operating temperature</i>	-20 °C...+120 °C

	Material <i>Material</i>
Gehäuse <i>Housing</i>	GG25
Scheibe <i>Valve plate</i>	Edelstahl <i>Stainless steel</i>
Welle <i>Shaft</i>	1.4006
Dichtung <i>Sealing</i>	EPDM

Weitere Dichtungen auf Anfrage:

More sealings upon request:
Hypalon, Viton, Silikon, Teflon

Handbetätigung durch Hebelarm oder Handgetriebe

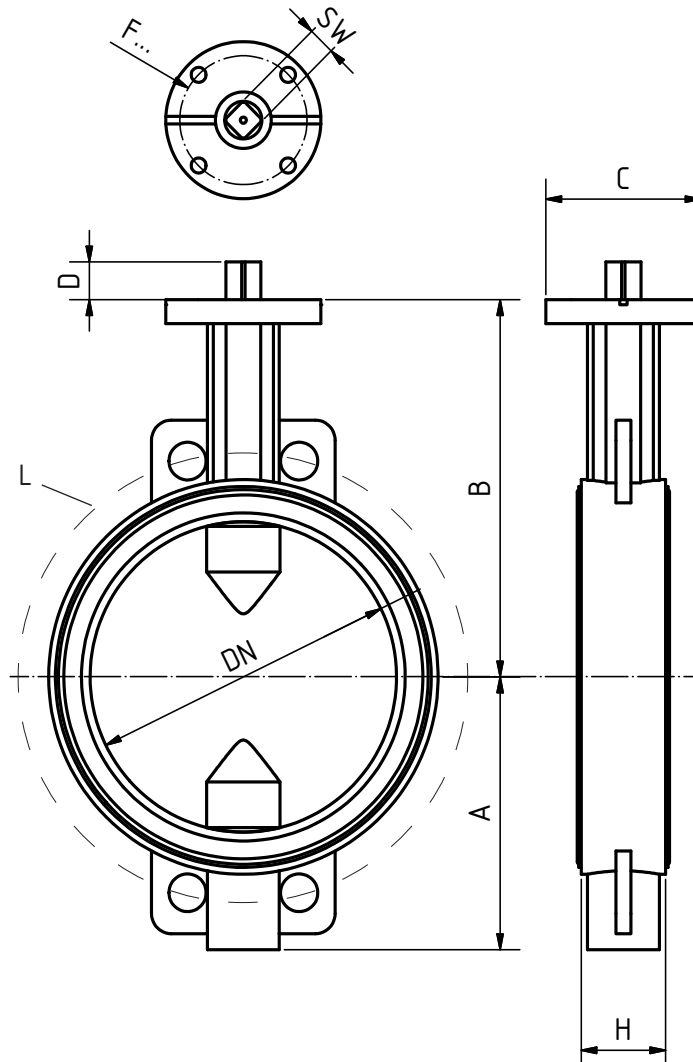
Manual mode with hand lever or hand gear



Absperrklappe

Shut-off valve

AEV



DN	A	B	H	C	D	F...	L			SW	
							ANSI	PN10	PN16		
50	66	130	42	90	32	05	120,7	125	125	11	
65	82	141	45				139,7	145	145		
80	90	148	45				152,4	160	160		
100	108	170	52				190,5	180	180		
125	123	187	54	125	33	07	215,9	210	210	14	
150	138	202	56				241,3	240	240		
200	170	238	60	150	39	10	298,5	295	295	17	
250	200	272	66				362	350	355		
300	236	305	77				431,8	400	410		
350	266	368	77	175	40	14	476,3	460	470	22	
400	301	400	86				539,8	515	525		max. 33
450	317	422	105				577,9	565	585		max. 37
500	361	480	130	175	55	16	635	620	650	max. 39	

Maße in mm / Änderungen vorbehalten
Dimensions in mm / Subject to change

